

Informazioni generali

I manometri della serie "MLC-MLV" vengono impiegati per il controllo di circuiti a bassa pressione. Non idoneo per impiego con liquidi e gas aggressivi.

Principali caratteristiche tecniche

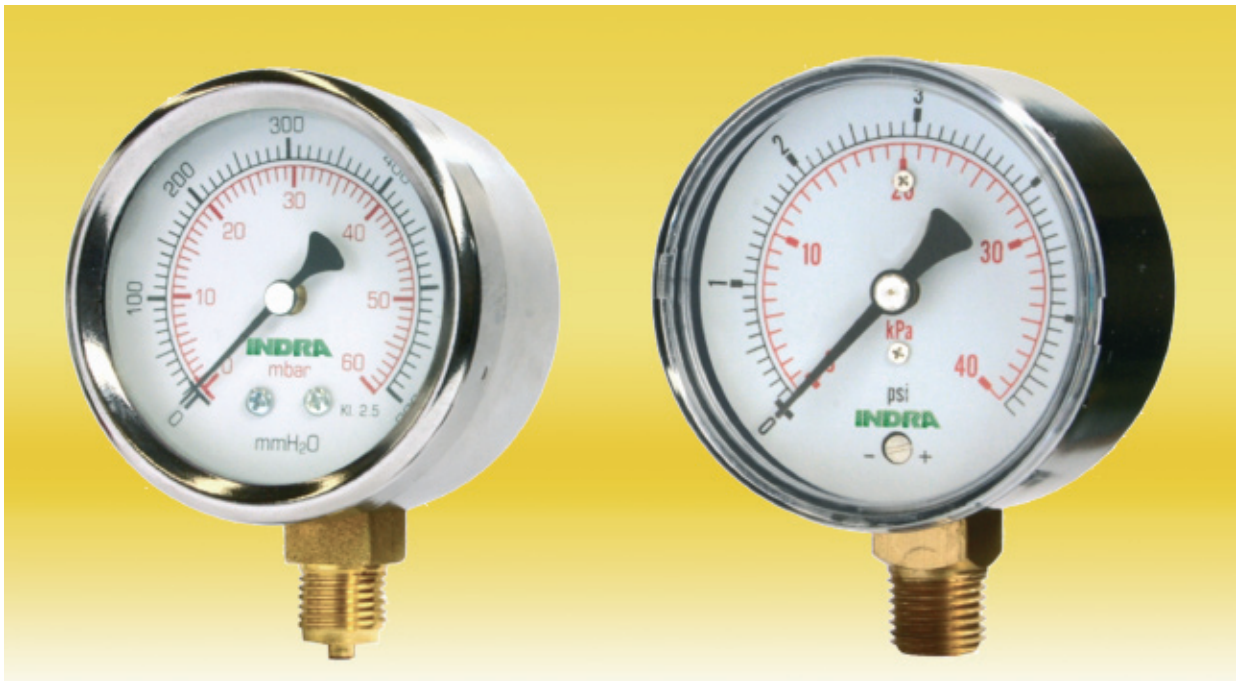
Cassa in acciaio cromato o verniciato
Elemento sensibile a capsula in ottone
Connessione in Ottone
Trasparente in plastica, (Vetro a richiesta)
Classe di precisione : 2,5% (1,6% a richiesta)
Protezione : IP40
Limite temperatura : 60°C max
Limite pressione max : 1,3 f.s.

General information

Pressure gauges series "MLC-MLV" are used for low pressure applications. These pressure gauges are not recommended for liquid and aggressive gases.

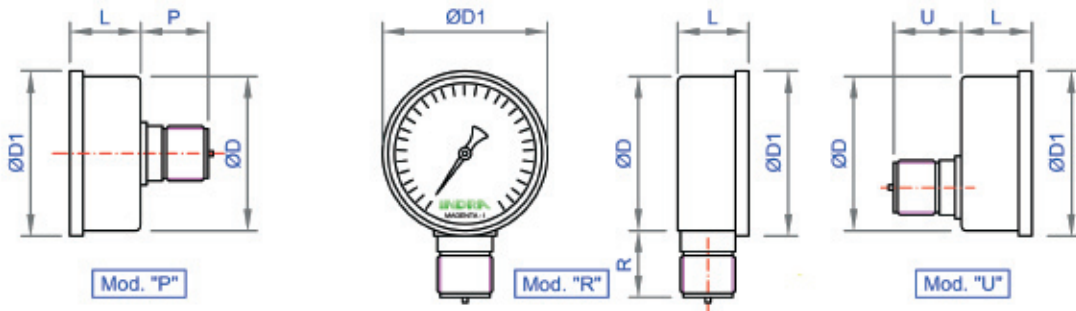
Main technical details

Case in chromed steel or painted steel
Pressure element capsule type in brass
Connection in brass
Window in plastic, (Glass on request)
Accuracy class : 2,5% (1,6% on request)
Protection : IP40
Temperature limit : 60°C max
Overpressure limit : 1,3 f.s.



Serie/Serie "MLC - MLV"

Tipo di montaggio / Mounting type



Dimensioni / Dimensions *

DN	D	D1	L
40	**	**	**
50	**	**	**
63	63	68	32
80	80	85	32
100	100	110	48
150	**	**	**

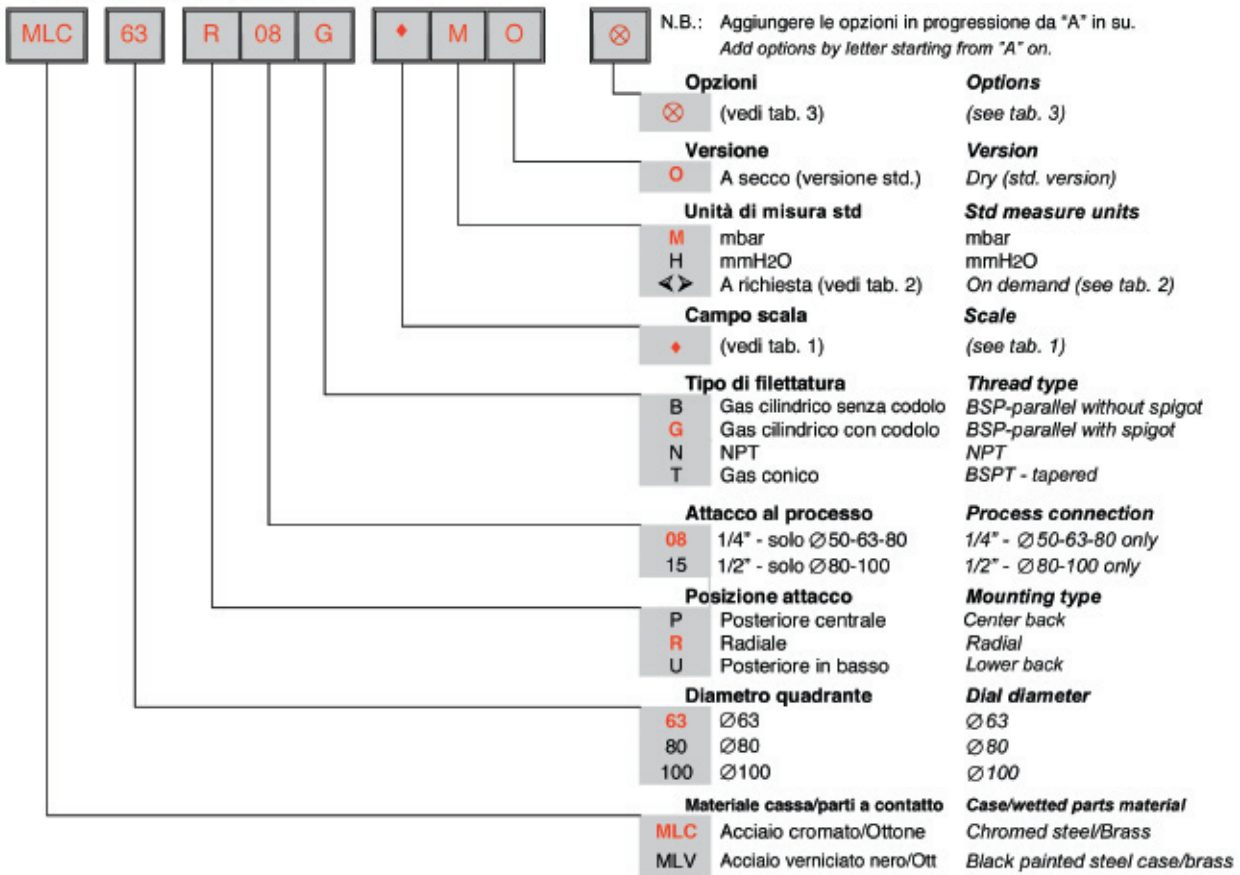
Attacco al processo
Process connection *

Mod. Ø	P	R	U
1/8"	18	18	*
1/4"	24	24	*
1/2"	31	31	*

* Quote di riferimento generiche
Dimensions for general reference only

** Contattare la fabbrica / Contact factory

Come ordinare / How to order



TAB. 1 Campi scala std
Std. scales

Cod.	mbar
25	0/25
40	0/40
60	0/60
100	0/100
160	0/160
200	0/200
250	0/250
315	0/315
400	0/400
500	0/500
600	0/600

TAB. 2 Extra prezzo
Extra price

Cod.	Unità /Units
A	Pascal
I	"H ₂ O
HI	mmH ₂ O / "H ₂ O
HM	mmH ₂ O / mbar
IH	"H ₂ O / mmH ₂ O
IM	"H ₂ O / mbar
MH	mbar / mmH ₂ O
MI	mbar / "H ₂ O
XX	Speciale/Special

TAB. 3 Opzioni ad extra prezzo
Options at extra price

A★	Senza logo	Without logo
B	Quadrante personalizzato	Customised dial
E	Trasparente in vetro	Window in glass
F	Flangia anteriore	Front flange
H	Staffa posteriore	Rear bracket
I	Protezione IP65	IP65 protection
L	Classe 1,6% f. s.	Class 1,6% f. s.
O	Vite di strozzatura	Restrictor screw
J	Indice rosso di set	Set red pointer
K	Ago di trascinalento rosso	Follower red pointer
P	Sifone compatto	Compact siphon
Q	Sifone a ricciolo	Pigtail siphon
X	Opzioni non codificate	Non coded option

★ Senza Extra prezzo / No Extra price

Siamo alla continua ricerca di nuove soluzioni tecniche per migliorare i nostri prodotti. Le caratteristiche tecniche e quanto contenuto in questo bollettino possono essere modificati senza preavviso. Questo bollettino e le informazioni in esso contenute, sono di proprietà della INDRA Srl, che tutela i propri diritti a norma di legge. Due to continuous develop to improve our products technical datas in this data sheet may change without notice. This leaflet and its informations are INDRA Srl property. Non authorized copy is forbidden.